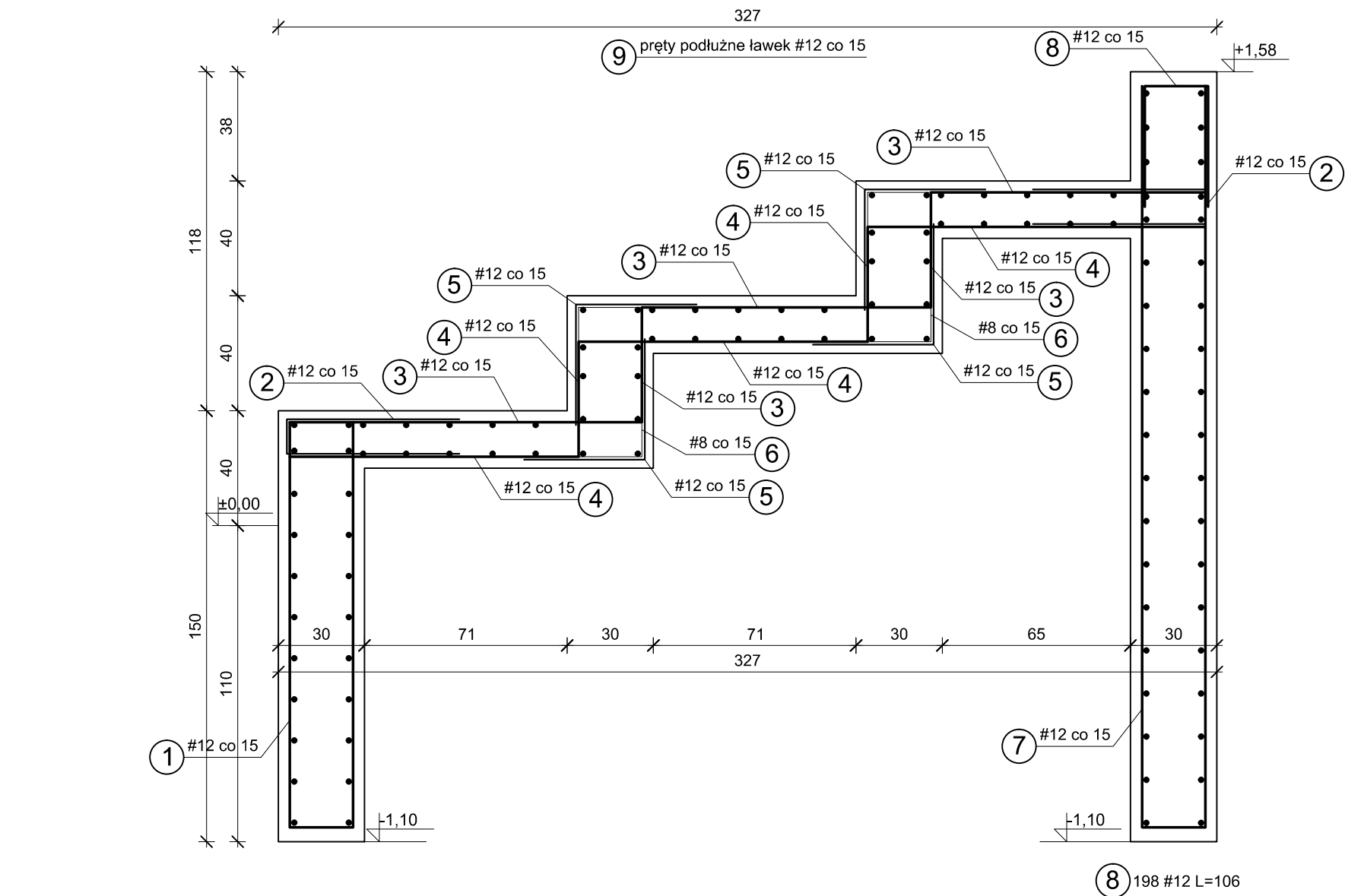
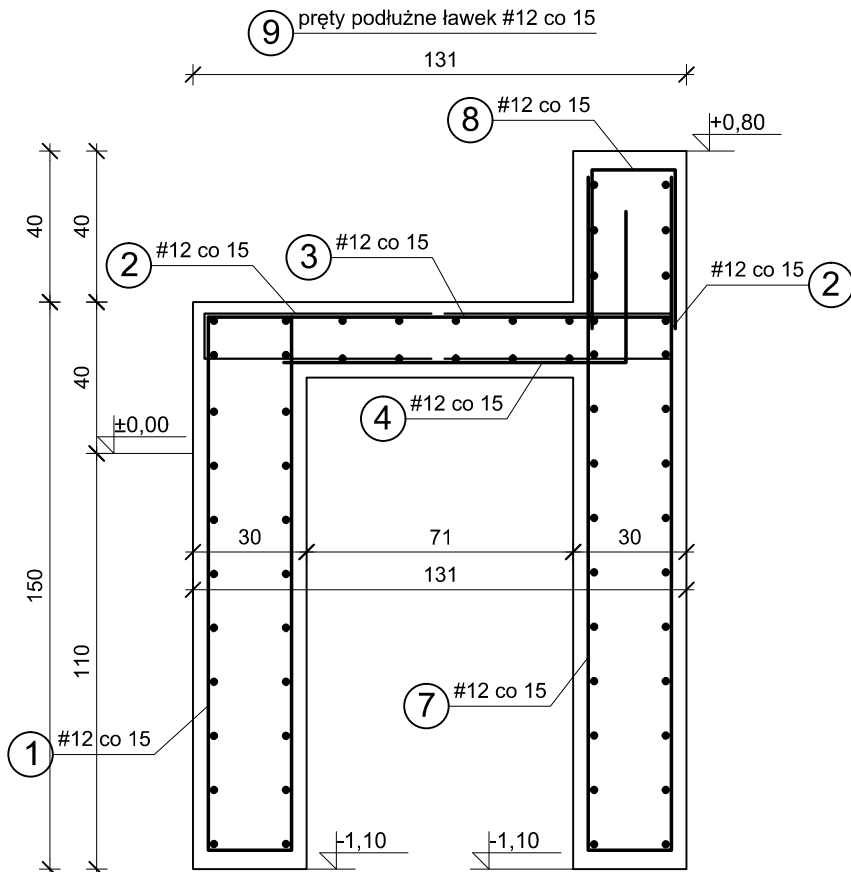


Zbrojenie ławek - przekrój A-A



Zbrojenie ławek - przekrój B-B



Uwaga: Pręty nr3 i nr4 docinać przy zwęźnaniu się szerokości konstrukcji ławek. Na przekroju przedstawiono skrócone pręty pod przekrój B-B. W zestawieniu stali ujęto średnie długości prętów.

Uwaga: Pręty nr1 docinać przy spadku górnej rzędnej ściany gr.30cm na długości konstrukcji ławek. Na przekroju przedstawiono najdłuższe pręty - bez docięcia. W zestawieniu stali ujęto maksymalne długości prętów - bez docinania.

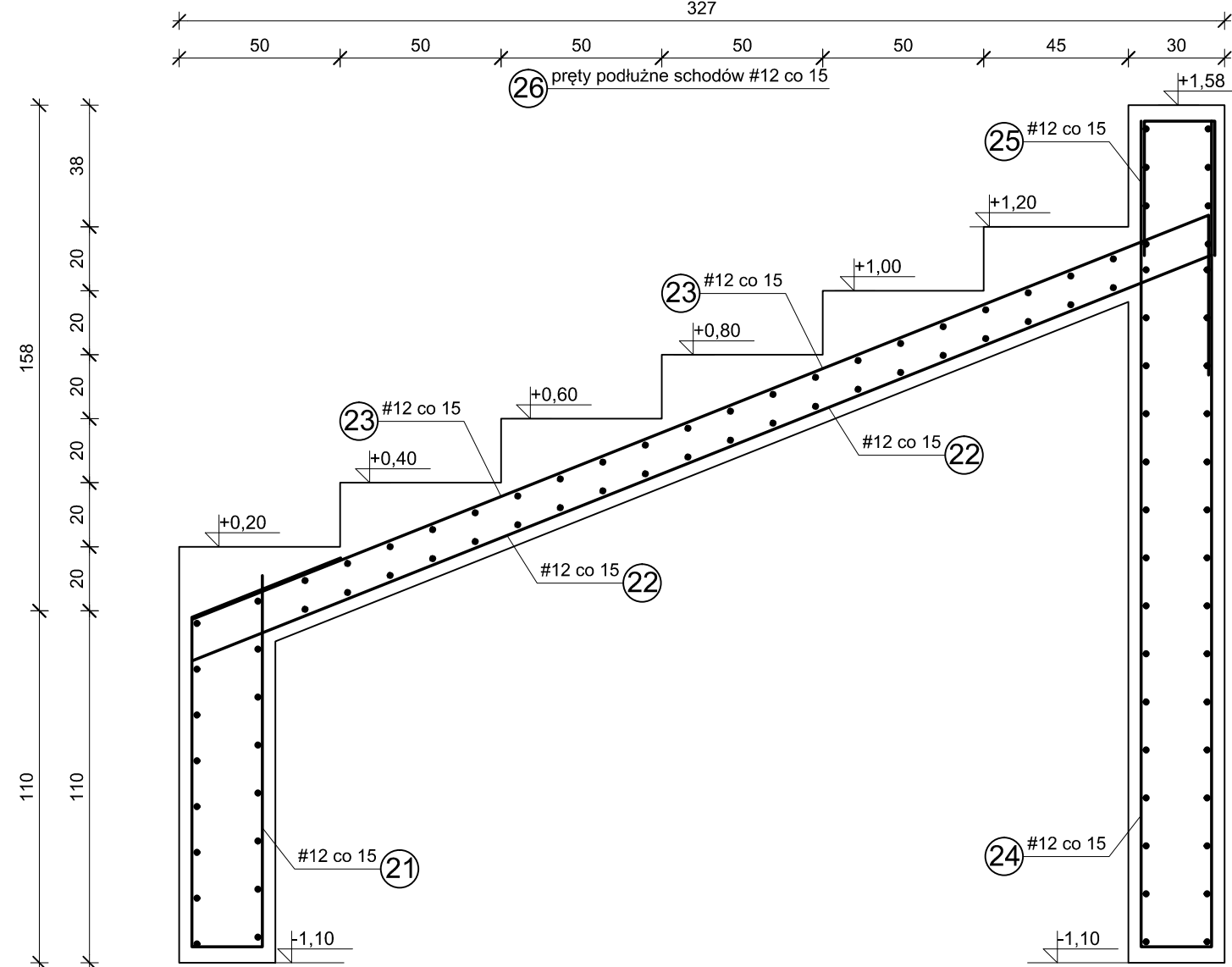
Uwaga: Pręty nr3 i nr4 docinać przy zwęźnaniu się szerokości konstrukcji ławek. Na przekroju przedstawiono najdłuższe pręty - bez docięcia. W zestawieniu stali ujęto średnie długości prętów.

Uwaga: Pręty nr7 docinać przy spadku górnej rzędnej ściany gr.30cm na długości konstrukcji ławek. Na przekroju przedstawiono najdłuższe pręty - bez docięcia. W zestawieniu stali ujęto maksymalne długości prętów - bez docinania.

Uwaga: Pręty nr1 docinać przy spadku górnej rzędnej ściany gr.30cm na długości konstrukcji ławek. Na przekroju przedstawiono najdłuższe pręty - bez docięcia. W zestawieniu stali ujęto maksymalne długości prętów - bez docinania.

Uwaga: Pręty nr7 docinać przy spadku górnej rzędnej ściany gr.30cm na długości konstrukcji ławek. Na przekroju przedstawiono skrócone pręty pod przekrój B-B. W zestawieniu stali ujęto maksymalne długości prętów - bez docinania.

Zbrojenie schodów - przekrój C-C



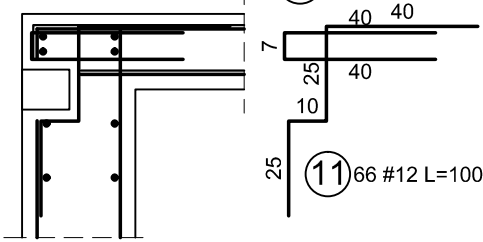
Uwaga: Pręty nr22 i nr23 docinać przy zwęźnaniu się szerokości konstrukcji schodów. Na przekroju przedstawiono najdłuższe pręty - bez docięcia. W zestawieniu stali ujęto średnie długości prętów.

Uwaga:
1. Rysunki rozpatrywać w hierarchii:
-architektura, -konstrukcja, -instalacje.
2. Wszystkie wymiary należy sprawdzić na budowie.
3. Warstwy wykończeniowe oraz izolacyjne wg projektu architektury.
4. Wszystkie wątpliwości dotyczące interpretacji zapisów i rysunków należy konsultować z autorem projektu w formie pisemnej.
5. Rysunek ten rozpatrywać łącznie z częścią opisową konstrukcji oraz innymi rysunkami.
6. Wszystkie elementy ujęte w rysunkach a nie ujęte w specyfikacjach i zestawieniach oraz ujęte w specyfikacjach lub zestawieniach a nie ujęte w rysunkach należy traktować jakby były ujęte wszędzie.

BETON B30 (C25/30)
STAL A-IIIN RB500W (główne)
A-IIIN RB500W (strzemiona)
OTULINA - 30mm (ławki żelbetowe)
DREWNO KLEJONE - GL24c

| NR PRĘTA | ŚREDNICA [mm] | Liczba sztuk [szt.] | DŁUGOŚĆ PRĘTA [m/mb] | WYKAZ STALI ZBROJENIOWEJ | | | | | | | UWAGI |
|--------------------------------|------------------|---------------------------|----------------------------|--------------------------|-------|--------|------|------|------|--------|---|
| | | | | A-III N | | | | | | | |
| | | | | #8 | #10 | #12 | #16 | #20 | #25 | #32 | |
| Zbrojenie ławek żelbetowych | | | | | | | | | | | |
| 1 | 12 | 198 | 3,04 | | | 601,9 | | | | | ujęto maksymalne długości prętów bez docięć |
| 2 | 12 | 396 | 1,32 | | | 522,7 | | | | | |
| 3 | 12 | 170 | 2,00 | | | 340,0 | | | | | |
| 4 | 12 | 170 | 2,00 | | | 340,0 | | | | | podano średnią długość pręta |
| 5 | 12 | 400 | 0,84 | | | 336,0 | | | | | podano średnią długość pręta |
| 6 | 8 | 200 | 1,58 | 316,0 | | | | | | | |
| 7 | 12 | 198 | 5,38 | | | 1065,2 | | | | | ujęto maksymalne długości prętów bez docięć |
| 8 | 12 | 198 | 1,06 | | | 209,9 | | | | | |
| 9 | 12 | 110 | 29,70 | | | 3267,0 | | | | | ujęto maksymalne długości prętów bez docięć |
| 10 | 8 | 200 | 0,95 | 190,0 | | | | | | | |
| 11 | 12 | 66 | 1,00 | | | 66,0 | | | | | |
| 12 | 12 | 66 | 0,87 | | | 57,4 | | | | | |
| Łączna długość [m] | | | | 506,0 | 0,0 | 6806,2 | 0,0 | 0,0 | 0,0 | 0,0 | 0,0 |
| Masa 1mb [KG] | | | | 0,4 | 0,617 | 0,89 | 1,58 | 2,47 | 3,85 | 6,31 | |
| Masa według średnic [KG] | | | | 202 | 0 | 6058 | 0 | 0 | 0 | 0 | |
| Masa według gatunku stali [KG] | | | | | | 6260 | | | | | |
| Łączna masa stali [KG] | | | | | | 6260 | | | | | |
| RAZEM szt : | | | | | 1 | | | | | 6259,9 | |
| RAZEM szt : | | | | | 1 | | | | | 6259,9 | |

Szczegół dozbrojenia w rejonie mocowania oświetlenia



Uwaga: Pręty wpadające na mocowane oświetlenie należy przyciąć i dozbroić pozycją nr 11 i 12.

Uwaga: Pręt nr9 pokazany o maksymalnej potrzebnej długości. Przy zwęźnaniu się wymiarów konstrukcji ławek należy pręty docinać. W zestawieniu stali ujęto maksymalne długości prętów - bez docinania. W przypadku konieczności łączenia na zakład należy stosować długość zakładu 60cm.

Uwaga: Pręt nr26 pokazany o maksymalnej potrzebnej długości. Przy zwęźnaniu się wymiarów konstrukcji schodów należy pręty docinać. W zestawieniu stali ujęto maksymalne długości prętów - bez docinania. W przypadku konieczności łączenia na zakład należy stosować długość zakładu 60cm.

| NR PRETA | ŚREDNICA | Liczba sztuk | DŁUGOŚĆ PRETA | WYKAZ STALI ZBROJENIOWEJ | | | | | | | | UWAGI |
|-------------------------------|--------------------------------|-----------------|------------------|--------------------------|-------|--------|------|------|------|------|---|-------|
| | | | | A-III N | | | | | | | | |
| | [mm] | [szt.] | [m/mb] | #8 | #10 | #12 | #16 | #20 | #25 | #32 | | |
| Zbrojenie schodów żelbetowych | | | | | | | | | | | | |
| 21 | 12 | 135 | 2,91 | | | 392,9 | | | | | | |
| 22 | 12 | 125 | 1,71 | | | 213,8 | | | | | podano średnią długość pręta | |
| 23 | 12 | 125 | 2,21 | | | 276,3 | | | | | podano średnią długość pręta | |
| 24 | 12 | 135 | 4,38 | | | 591,3 | | | | | podano średnią długość pręta | |
| 25 | 12 | 135 | 1,06 | | | 143,1 | | | | | | |
| 26 | 12 | 94 | 20,20 | | | 1898,8 | | | | | ujęto maksymalne długości prętów bez docięć | |
| | Łączna długość [m] | | | 0,0 | 0,0 | 3516,1 | 0,0 | 0,0 | 0,0 | 0,0 | | |
| | Masa 1mb [kg] | | | 0,4 | 0,617 | 0,89 | 1,58 | 2,47 | 3,85 | 6,31 | | |
| | Masa według średnic [kg] | | | 0 | 0 | 3129 | 0 | 0 | 0 | 0 | | |
| | Masa według gatunku stali [kg] | | | 3129 | | | | | | | | |
| | Łączna masa stali [kg] | | | 3129 | | | | | | | | |
| RAZEM szt : | | | | | | 1 | | | | | 3129,3 | |
| RAZEM szt : | | | | | | 1 | | | | | 3129,3 | |

| | | | |
|---|--|--------------------------|--|
| PRZEMOTOWY PROJEKT (utwór architektoniczny) JEST CHRONIONY PRAWEM AUTORSKIM-USTAWA Z DNIA 4 LUTY 1994R (DZ.U.NR.24 Z DNIA 23 LUTY 1994R)ZWIELOKROTNIENIE EGZEMPLARZY, OŚPIRZDZIAŁ LUB LUB JAKIKOLWIEK INNE WPROWADZENIE DO OBROTU A TAKŻE OPRACOWANIE W FORMIE PROJEKTU TECHNICZNEGO(WYKONAWCZEGO) BEZ ZGODY AUTORA JEST WZBRONIONE | | branża | |
| TEMAT: | ZMIANA DECYZJI O POZWOLENIU NA BUDOWĘ NR 1983/17 ZNAK WB.6740.1.1868.2017.SJ Z DNIA 24.10.2017R. W CZĘŚCI PROJEKTU ZAGOSPODAROWANIA TERENU OBEJMUJĄCEJ: BUDOWA BUDYNKU MIEJSKIEJ BIBLIOTEKI PUBLICZNEJ W CZECHOWICACH - DZIEDZICACH Z WEWNĘTRZNYMI INSTALACJAMI WOD-KAN, CENTRALNEGO OGRZEWANIA, WENTYLACJI I MECHANICZNEJ KLIMATYZACJI, ELEKTRYCZNYMI I TELETECHNICZNYMI ZBIORNIKIEM RETENCYJNYM NA WODY OPADOWE WRAZ Z NIEZBEDNĄ INFRASTRUKTURĄ ZEWNĘTRZNĄ, PARKINGIEM, NA SAMOCHODY OSOBOWE, JEZDNIAMI I CHODNIKAMI (1 ETAP INWESTYCJI) NA DZ. NR 1614, 1612, 483/8, 1607, PRZY UL. PADEREWSKIEGO, OBRĘB 0001 DZIEDZICE | PROJEKTOWAŁ: | inż. Mariusz Kulas Nr upr. MAP/0026/PWOK/05 |
| INWESTOR: | Miejska Biblioteka Publiczna w Czechowicach-Dziedzicach ul. Niepodległości 32/34, 43-502 Czechowice Dziedzice | SPRAWDZIŁ: | inż. Janusz Baran Nr upr. 345/2002 |
| LOKALIZACJA: | ul. Paderewskiego, 43-502 Czechowice-Dziedzice dz. nr 1614, 1607 jednostka ewidencyjna: 240204_4 Czechowice-Dziedzice - miasto okręg: 0003 Dziedzice | OPRACOWAŁ: | mgr inż. Konrad Wnęczak |
| TYT. RYSUNKU: | ZBROJENIE ELEMENTÓW ŻELBETOWYCH | | |
| DATA: | 02.2018 | FAZA: projekt wykonawczy | Nr rys.: PW-K.03 rewizja: - skala: 1:20 |